



PENSA

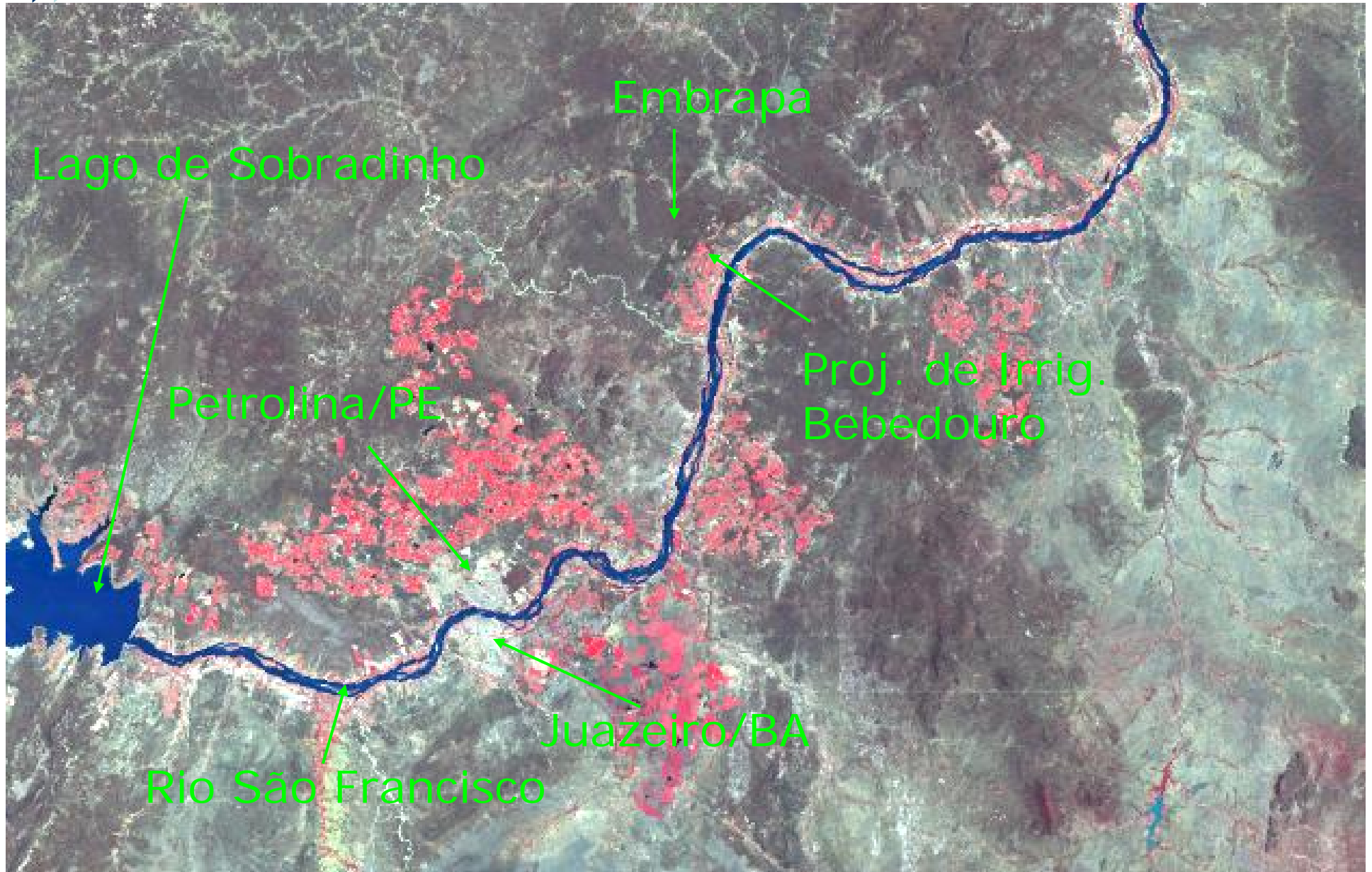


Projeto Pontal

uma nova alternativa de investimento

PROJETO INTEGRADO DE NEGÓCIOS SUSTENTÁVEIS

Localização





Clima – Principais Parâmetros

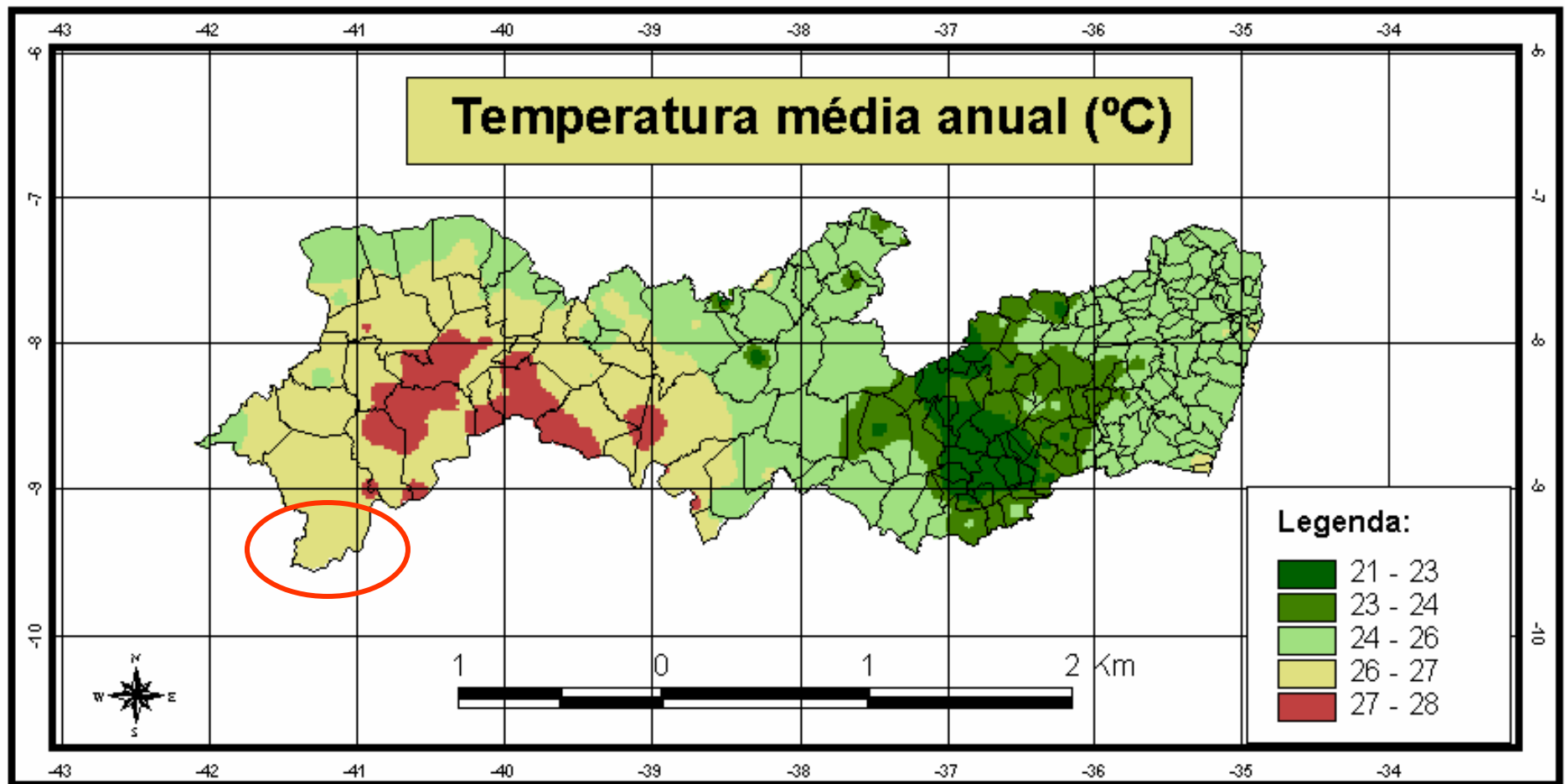
Parâmetro	Unidade	Petrolina (PE)
Temperatura média	° C	26,2
Temperatura máxima	° C	32,1
Temperatura mínima	° C	20,5
Umidade relativa do ar	%	65,9
Velocidade do vento	m/s	2,3
Insolação	horas/dia	7,4
Radiação solar global	Ly/dia	446,2
Evaporação do TCA	mm/dia	7,4
Precipitação (Total Anual Médio)	Mm	541,1

Fonte: Setor de Agrometeorologia da Embrapa Semi-Árido, 2006.

Período de 1964 a 2005



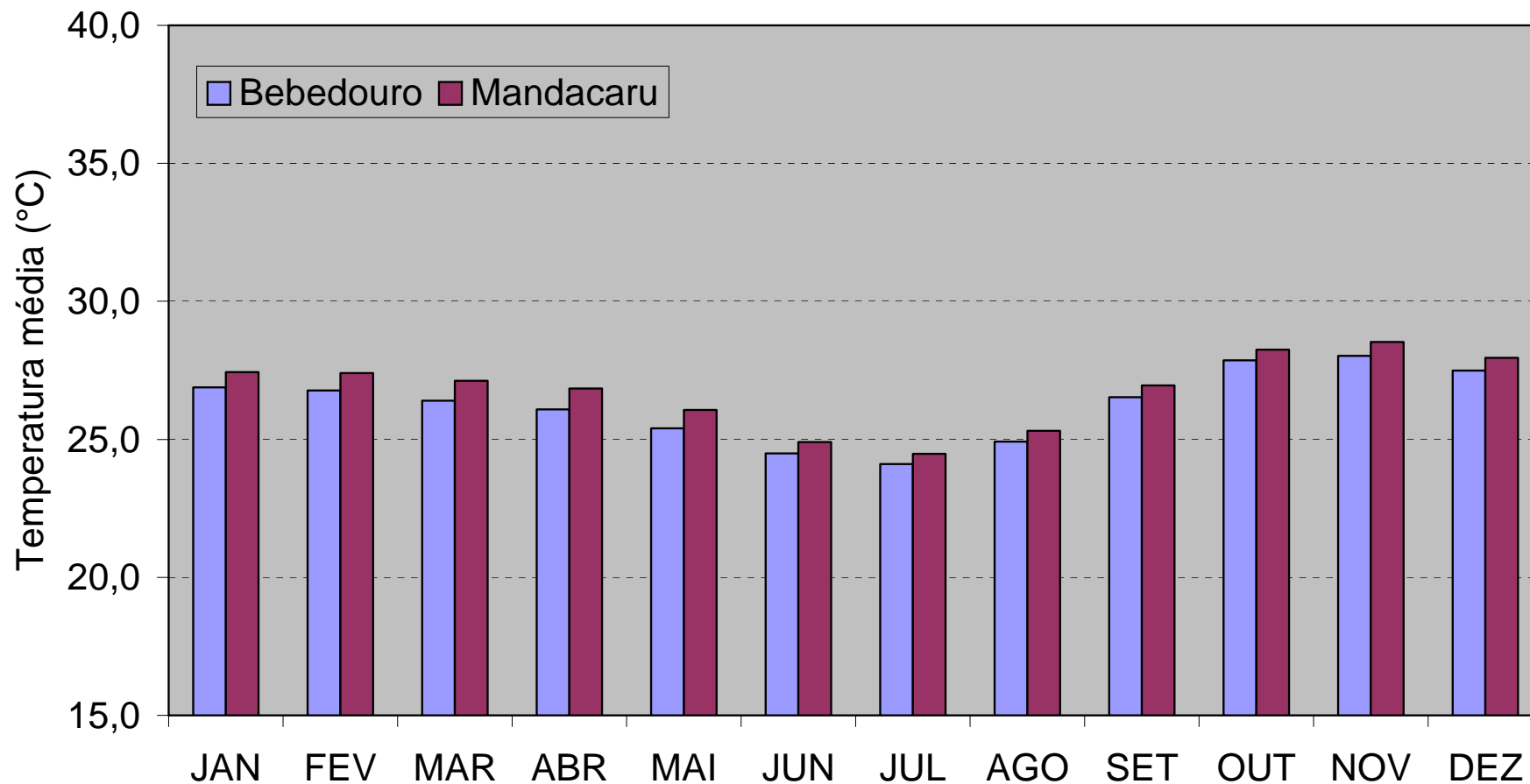
Temperatura Média Anual



Pernambuco



Temperatura Média Mensal

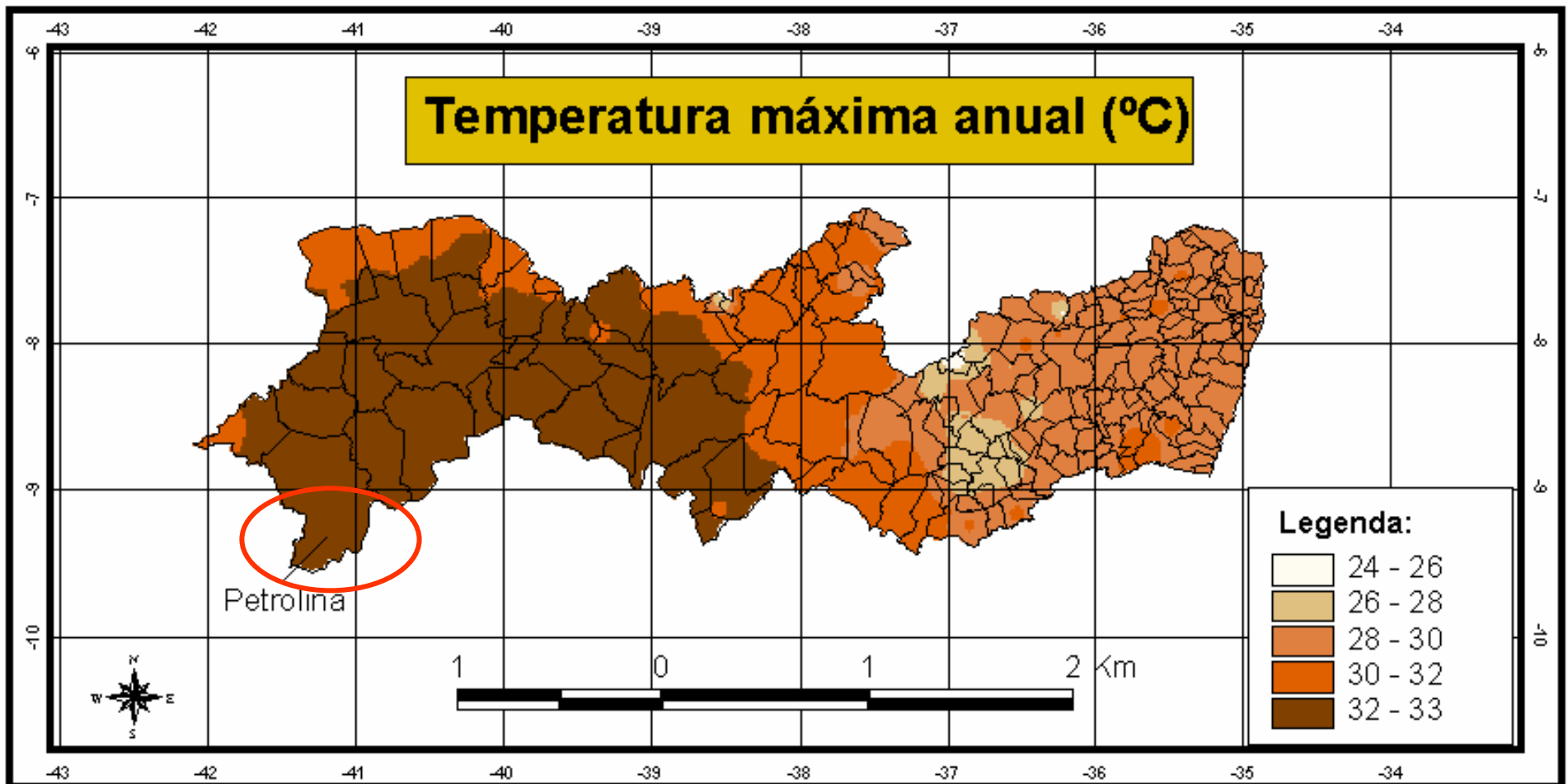


Fonte: Setor de Agrometeorologia da Embrapa Semi-Árido, 2006.

Período de 1964 a 2005



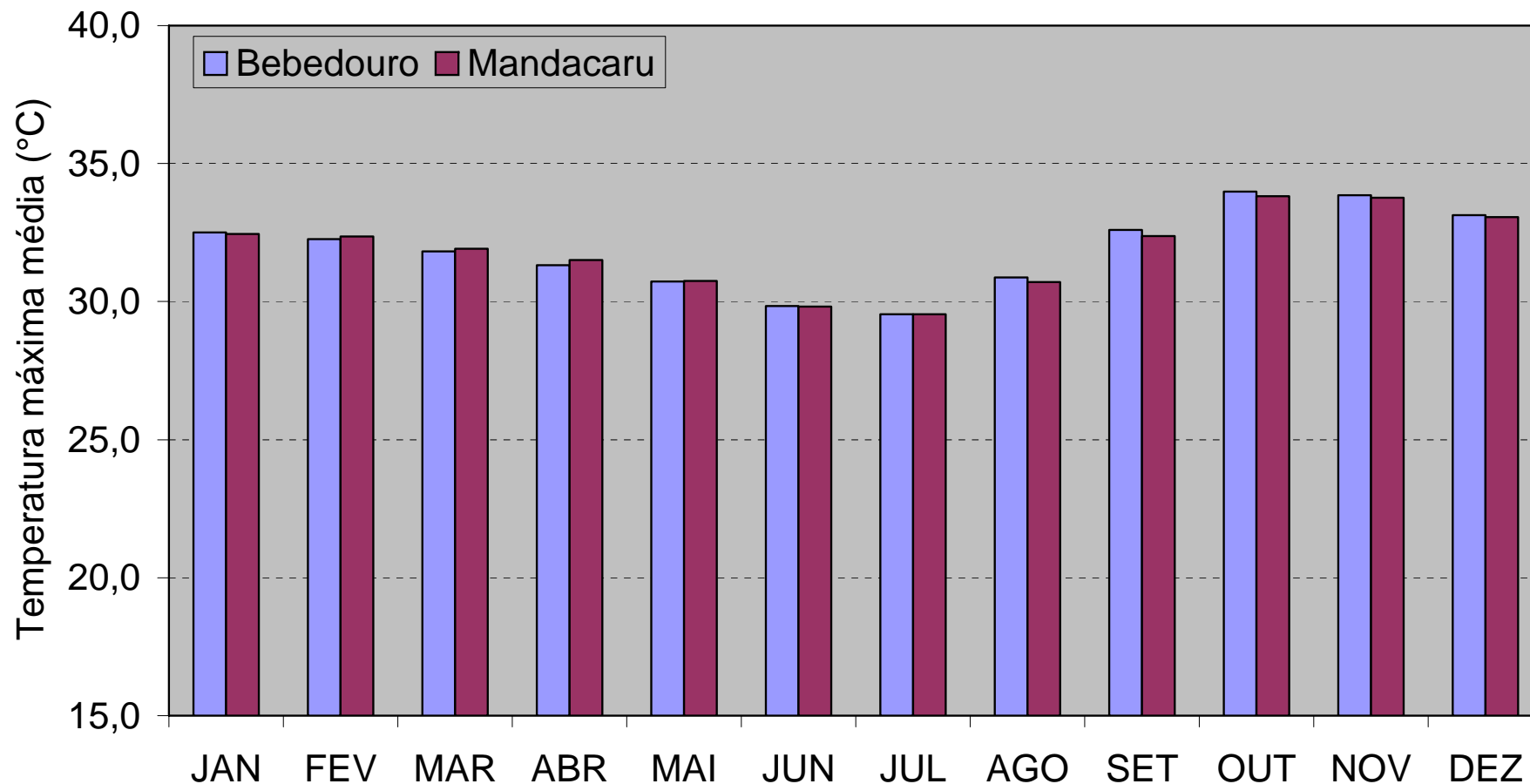
Temperatura Máxima Anual



Pernambuco



Temperatura Máxima Média Mensal

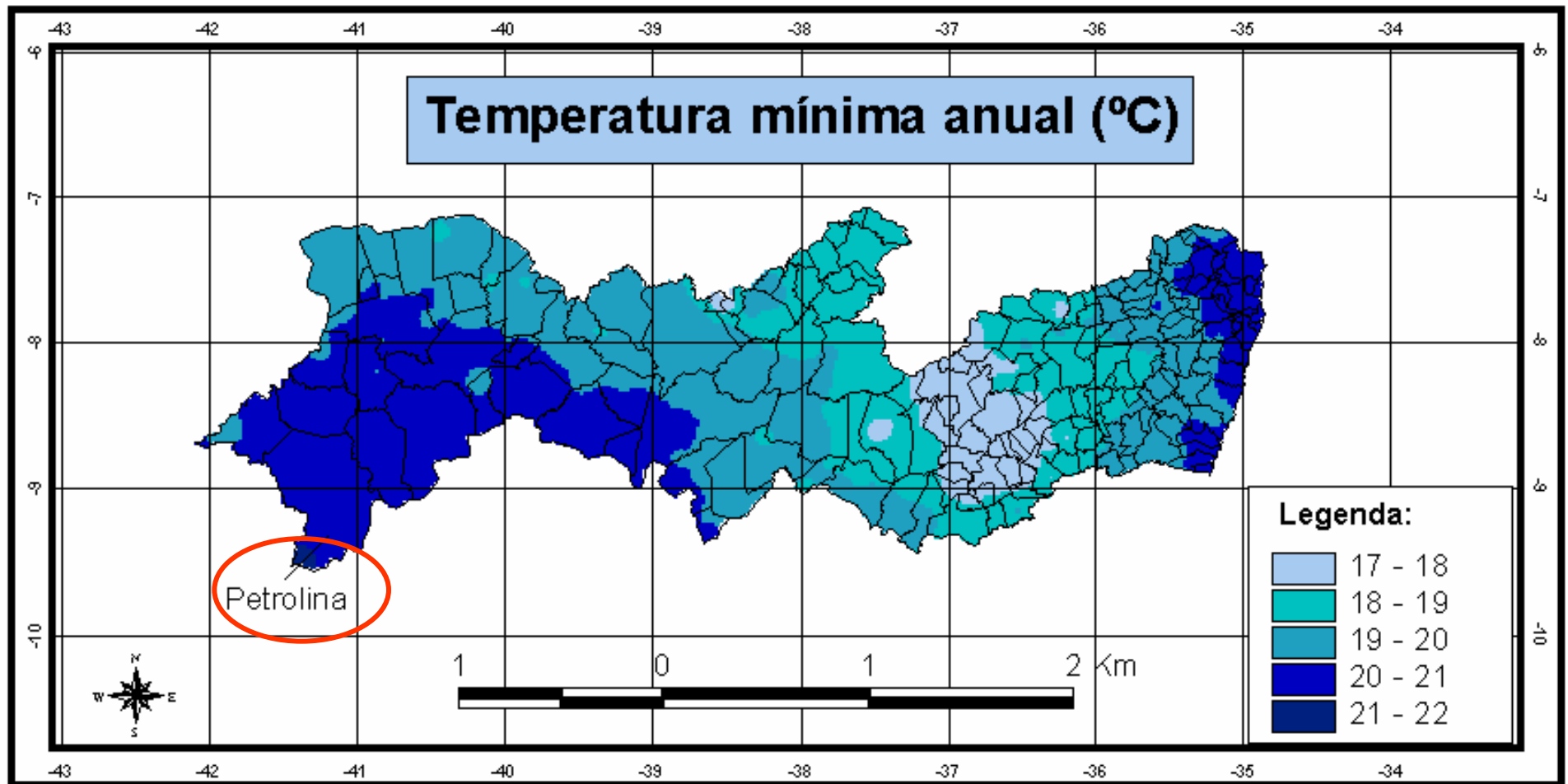


Fonte: Setor de Agrometeorologia da Embrapa Semi-Árido, 2006.

Período de 1964 a 2005



Temperatura Mínima Anual



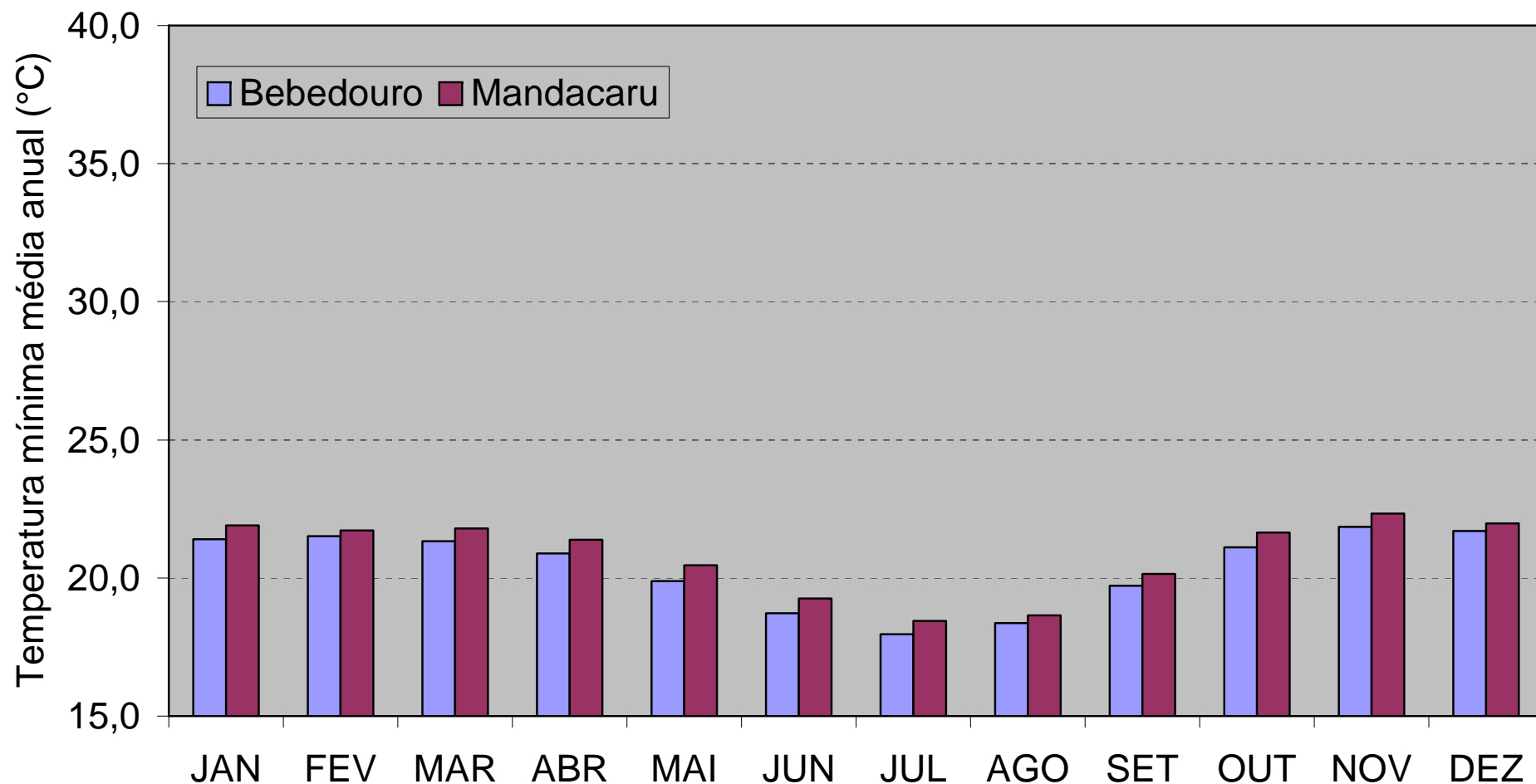
PERNAMBUCO

CODEVASF





Temperatura Mínima Média Mensal

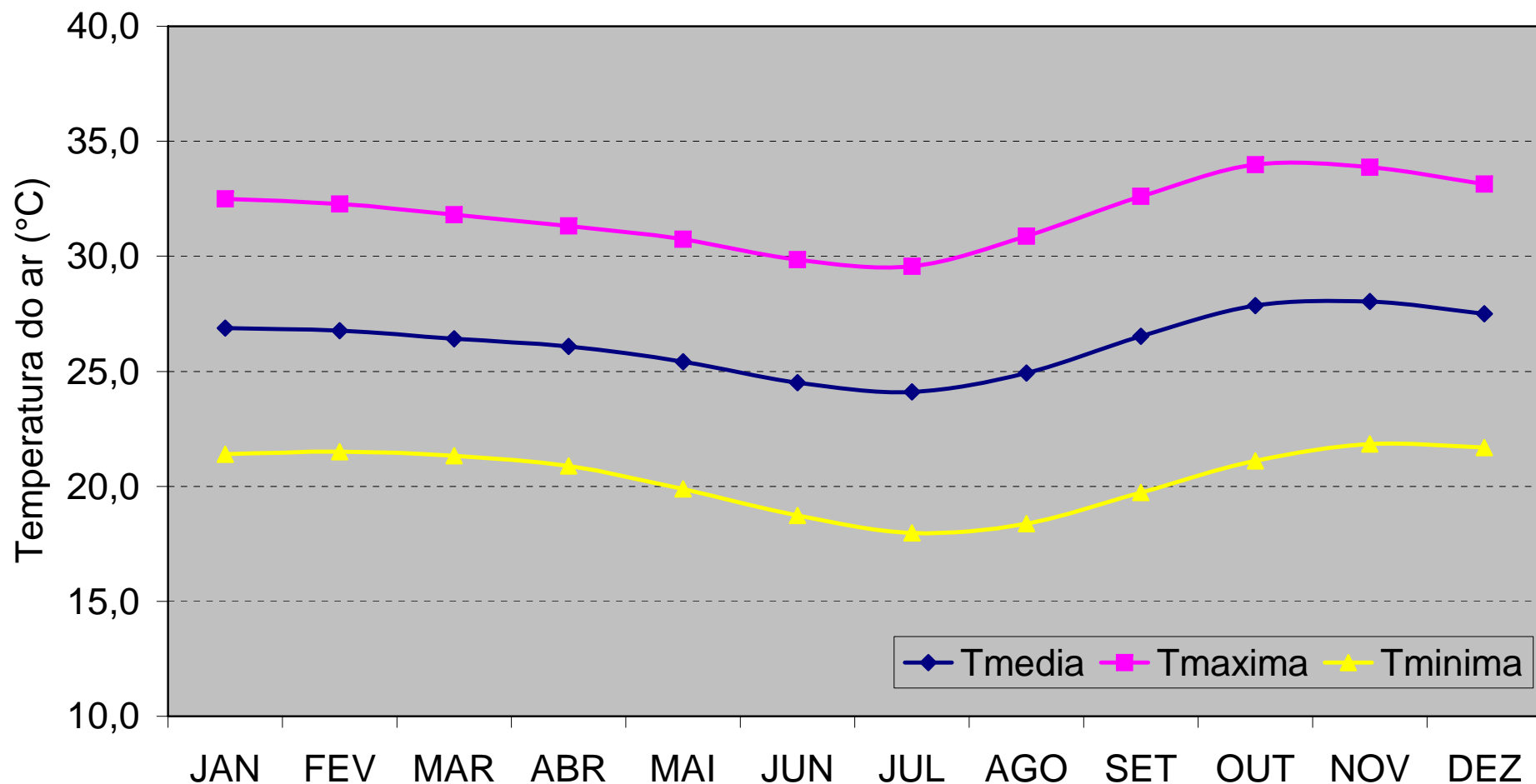


Fonte: Setor de Agrometeorologia da Embrapa Semi-Árido, 2006.

Período de 1964 a 2005



▶ Temperaturas Média, Mínima e Máximas

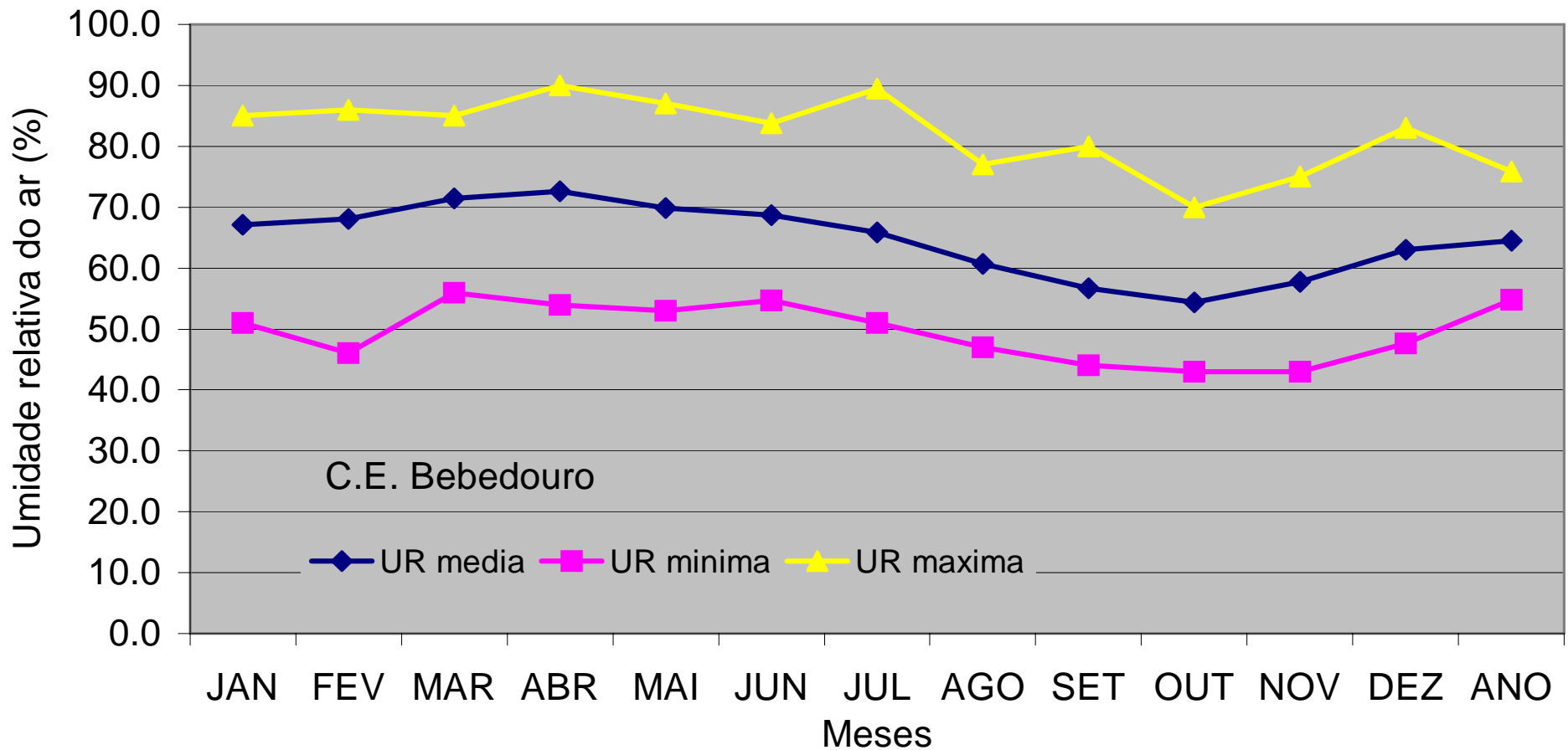


Temperatura do ar – Projeto Bebedouro
(valores médios de 1964 a 2005)





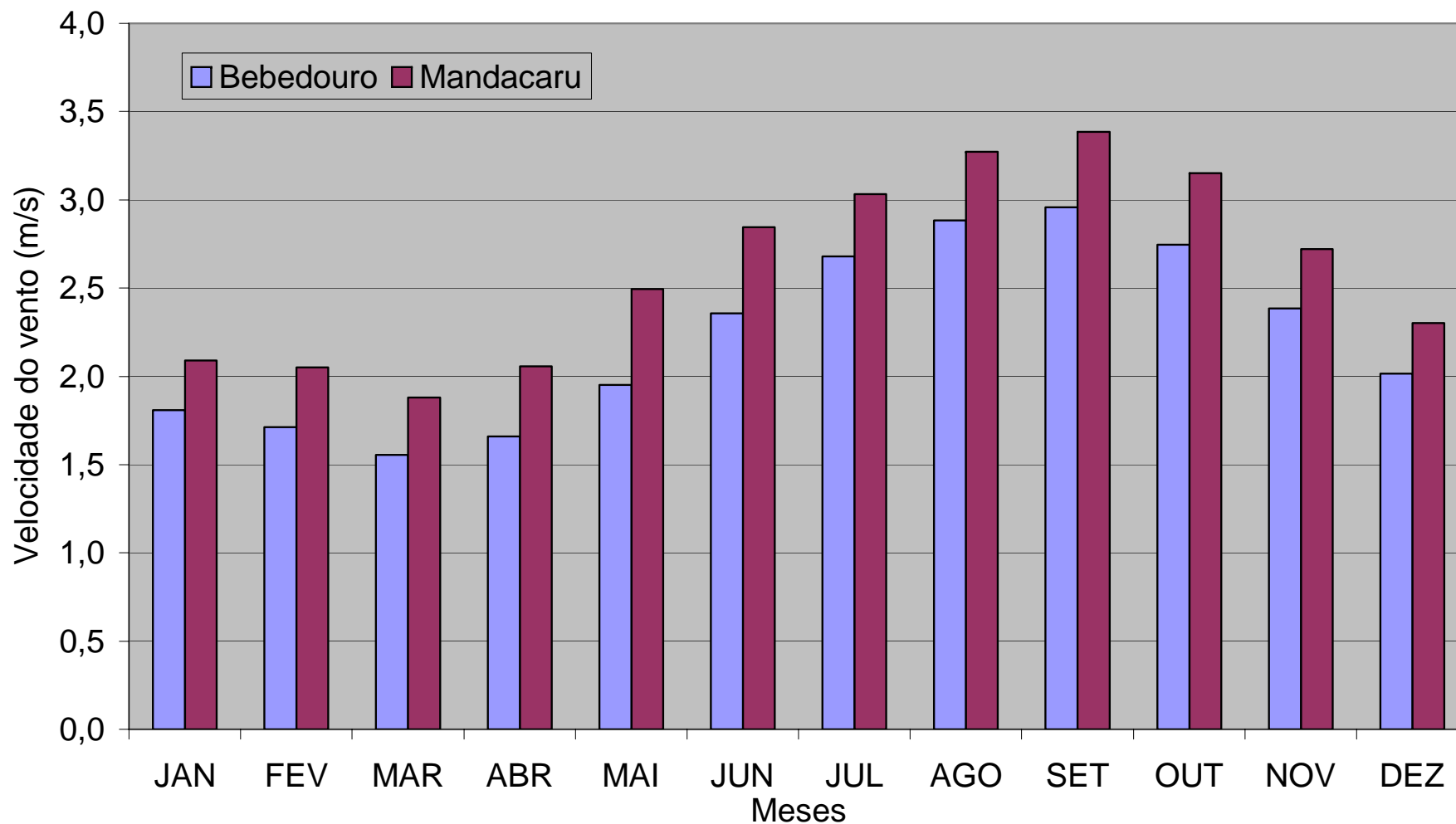
Umidade Relativa Média Mensal



Projeto Bebedouro, 2005

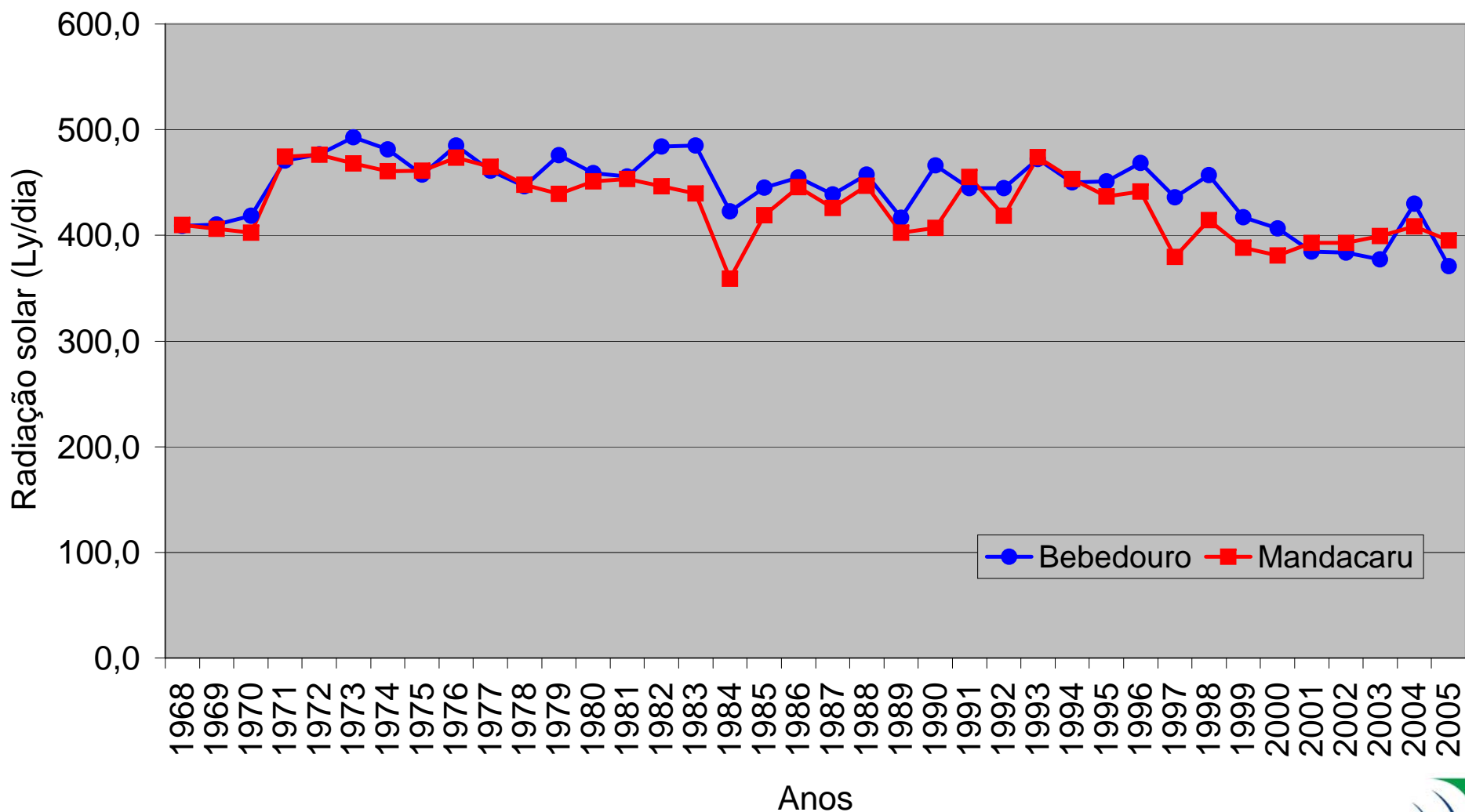


Velocidade do Vento Médio Mensal



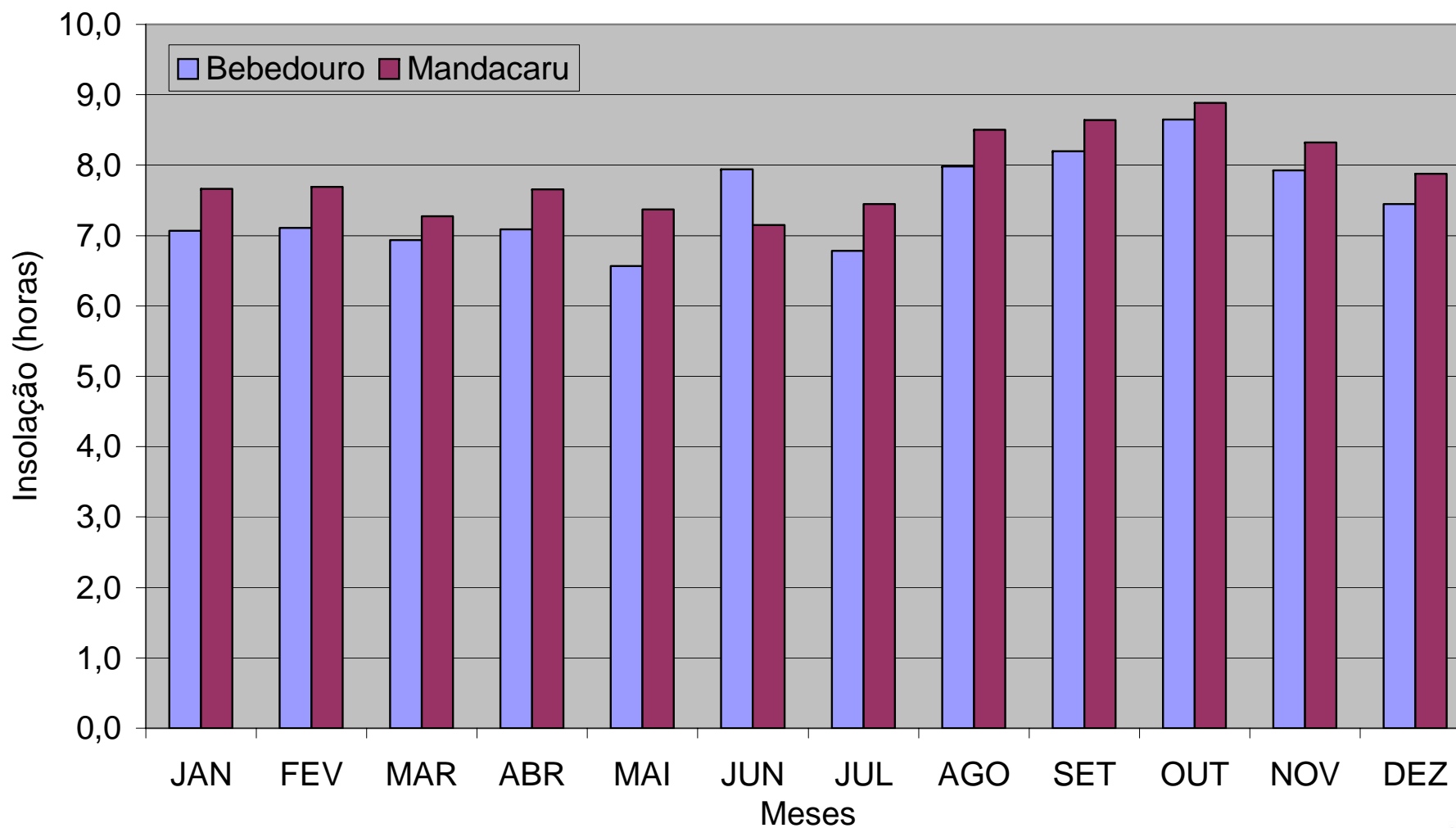


Radiação Solar Global Média Anual



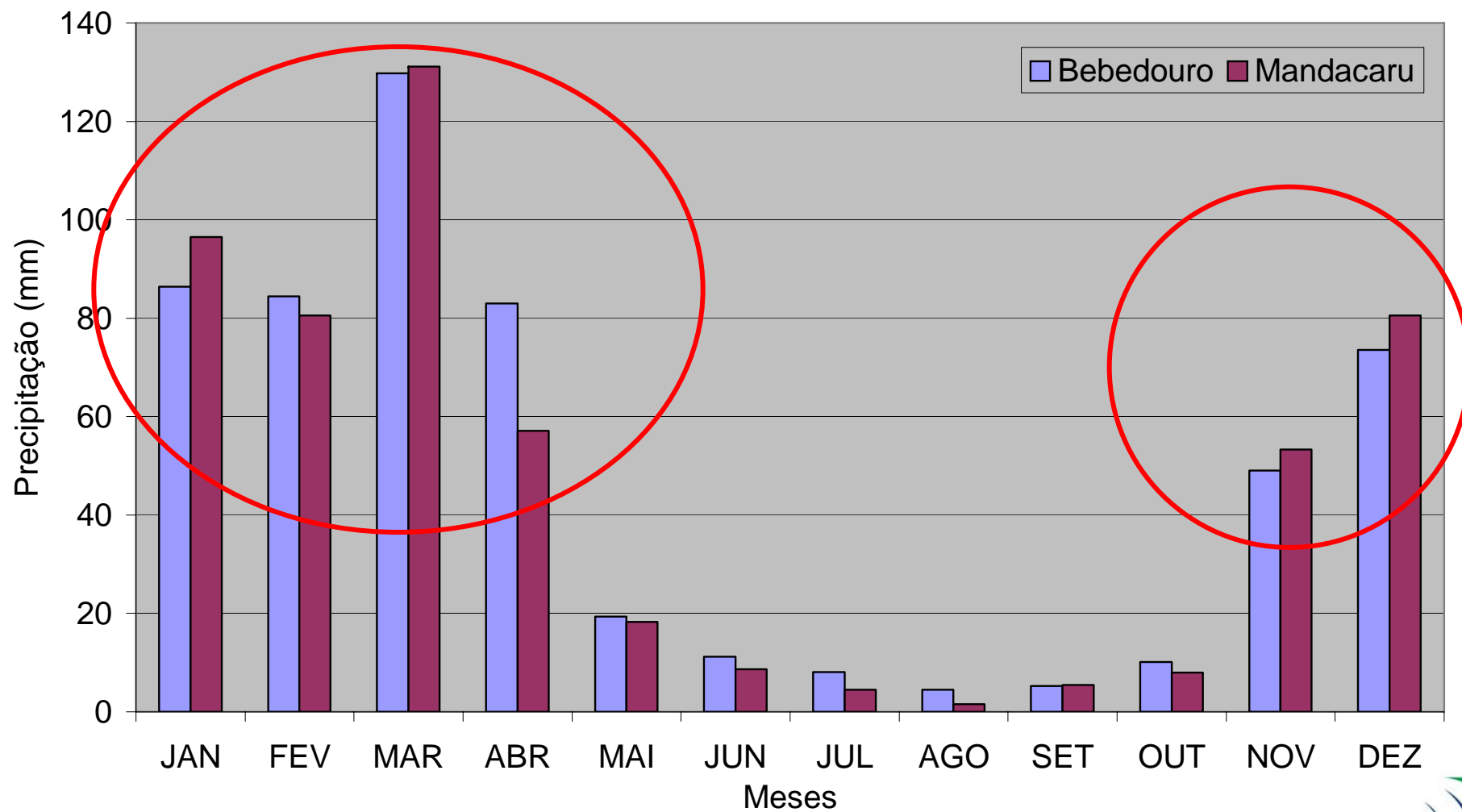


Insoleção Média Mensal





Precipitação Total Média Mensal





Relevo

- superfície de relevo predominantemente suave-ondulado, cortada por vales estreitos.
- elevações residuais, cristas e/ou outeiros pontuam a linha do horizonte.



Fonte: Projeto Cadastro de Fontes de Abastecimento por água subterrânea. CPRM, 2005.



Condições Edáficas

- Predominância de solos Podzólicos e Latossolos
 - Podzólicos: profundos do centro para as bordas de maneira lenta;
 - Latossolos: profundos do centro para as bordas, porém de maneira abrupta ao se aproximar das bordas.
- As terras destinadas à irrigação possuem mais de 90 cm de profundidade.
 - Medida tomada como parâmetro de corte para destinar as áreas para irrigação nos projetos



Drenagem Agrícola dos Solos

- A drenagem agrícola é um instrumento de dessalinização e prevenção de salinização de solos.
- A drenagem subterrânea apresentam as seguintes finalidades:
 - Rebaixar o lençol freático;
 - Melhorar as condições de arejamento para o melhor desenvolvimento das raízes das plantas cultivadas evitando o encharcamento no período das chuvas;
 - Técnica fundamental para reduzir os riscos com salinização de solos irrigados em regiões semi-áridas e semi-úmidas.

Possíveis áreas aptas à implementação de culturas no Projeto Pontal

Tipo de Solo	Área Total (ha)	Aptidão	Comentários	Área Efetiva (ha)
Argissolos	6.000	Fruticultura	Concrecionários – partes altas apresentam problema de drenagem	4.900
Latossolos	1.000	Fruticultura	Solo – Profundos e muito profundos, bem drenados	800

Fonte: Codevasf / 3ª Superintendência Regional





Drenagem Agrícola dos Solos

- **Argissolo** é uma classificação de solo, desenvolvida no Brasil, e que leva em consideração as características de formação do solo, bem como suas propriedades. Argissolos são solos de textura média a arenosa, havendo diferenciação marcante entre os horizontes A, B e C. Bem manejados, são solos relativamente férteis e que são indicados às atividades agropastoris..

Tipo de Solo	Área Total (ha)	Aptidão	Comentários	Área Efetiva (ha)
Argissolos	6.000	Fruticultura	Concrecionários – partes altas apresentam problema de drenagem	4.900
Latossolos	1.000	Fruticultura	Solo – Profundos e muito profundos, bem drenados	800



Projeto Pontal

uma nova alternativa de investimento

PROJETO INTEGRADO DE NEGÓCIOS SUSTENTÁVEIS